



УТВЕРЖДАЮ  
председатель комиссии  
директор МБОУ СОШ с. Онор  
*Сковор* Т.Н. Сковородко  
«17» марта 2020 г.

## АКТ ОБСЛЕДОВАНИЯ К ПАСПОРТУ ДОСТУПНОСТИ объекта социальной инфраструктуры.

### 1. Общие сведения об объекте.

- 1.1. Наименование (вид) объекта: **МБОУ СОШ с. Онор.**
- 1.2. Адрес объекта: **694390, Сахалинская область, Смирныховский район с. Онор, улица Суворова, дом 1.**
- 1.3. Сведения о размещении объекта:
  - Отдельно стоящее **1** этажное здание, площадь **1515,1** кв. м.
  - Наличие прилегающего земельного участка: **14072** кв. м.
- 1.4. Год постройки здания: **1963** г.
  - последний капитальный ремонт: **2019** г. -**2020** г.
- 1.5. Дата предстоящих плановых ремонтных работ: **2020** г.
- 1.6. Название организации (учреждения), (полное юридическое наименование – согласно Уставу, краткое наименование): **Муниципальное бюджетное общеобразовательное учреждение средняя общеобразовательная школа с. Онор муниципального образования городской округ «Смирныховский» Сахалинской области.**  
Короткое наименование: **МБОУ СОШ с. Онор.**
- 1.7. Юридический адрес организации (учреждения): **694390, Сахалинская область, Смирныховский район с. Онор, улица Суворова, дом 1.**

### 2. Характеристика деятельности организации на объекте.

Дополнительная информация: **Внеурочная деятельность.**

### 3. Состояние доступности объекта.

- 3.1 Путь следования к объекту пассажирским транспортом.  
**Автобусы по маршруту.**
- 3.2 Путь к объекту от ближайшей остановки пассажирского транспорта:
  - 3.2.1 Расстояние до объекта от остановки транспорта:  
От остановки **нет.**
  - 3.2.2 Время движения (пешком) **нет.**
  - 3.2.3 Наличие выделенного от проезжей части пешеходного пути (*да, нет*).  
**нет.**
  - 3.2.4 Перекрестки: **нерегулируемый пешеходный переход; регулируемый пешеходный переход, со звуковой сигнализацией, таймером;**
  - 3.2.5 Информация на пути следования к объекту: **акустическая, тактильная, визуальная; нет.**
  - 3.2.6 Перепады высоты на пути: **есть, нет**  
Их обустройство для инвалидов на коляске: **да, нет.**
- 3.3 Организация доступности объекта для инвалидов – форма обслуживания.

№№ п/п	Категория инвалидов (вид нарушения)	Вариант организации доступности объекта (формы обслуживания) *
1.	<b>Все категории инвалидов и МГН</b>	<b>Б</b>
	в том числе инвалиды:	
2.	передвигающиеся на креслах-колясках	ДУ
3.	с нарушениями опорно-двигательного аппарата	ДУ
4.	с нарушениями зрения	ДУ
5.	с нарушениями слуха	ДУ
6.	с нарушениями умственного развития	ДУ

\* Указывается один из вариантов: «А» (доступность всех зон и помещений - универсальная), «Б» (доступны специально выделенные участки и помещения), ДУ - доступно условно, ВНД – временно недоступно.

#### 3.4 Состояние доступности основных структурно-функциональных зон.

№ № п/п	Основные структурно- функциональные зоны	Состояние доступности, в том числе для основных категорий инвалидов**	Приложение	
			№ на план е	№ фото
1	Территория, прилегающая к зданию (участок)	ДУ (К,О,С,Г,У)		1,2,3
2	Вход (входы) в здание	ВНД (К) ДЧ-И (С) ДУ (О,Г,У)		4,5,6
3	Путь (пути) движения внутри здания (в т.ч. пути эвакуации)	ДЧ-И (К,О,С) ДУ (Г,У)		7,8,9,10,12,13, 14,15, 16,17,18, 19,20
4	Зона целевого назначения здания (целевого посещения объекта)	ДЧ-И (К,С) ДУ (О,Г,У)		21,22,23,24,25,26,27, 28,29,30,31,32,33,34, 35,36,37

5	Санитарно-гигиенические помещения	ВНД (К) ДУ (О,С,Г,У)		38,39,40, 41,42,43
6	Система информации и связи (на всех зонах)	ДУ (К,О,С,Г,У)		7,9,12,13,14,15,16,17, 18,19,20,21, 22,23,26,27, 29,30, 33,34,38,39,41
7	Пути движения к объекту (от остановки транспорта)	ДУ (К,О,С,Г,У)		44

\*\* Указывается: ДП-В - доступно полностью всем; ДП-И (К, О, С, Г, У) – доступно полностью избирательно (указать категории инвалидов); ДЧ-В - доступно частично всем; ДЧ-И (К, О, С, Г, У) – доступно частично избирательно (указать категории инвалидов); ДУ - доступно условно, ВНД – недоступно.

### 3.5 Итоговое заключение о состоянии доступности объекта социальной инфраструктуры:

Итоговое заключение выносится на основании коллективного обсуждения комиссии, результатов измерения и фиксации.

На момент обследования МБОУ СОШ с. Онор не соответствует нормативным требованиям СП 59.13330.2012, СП 59.13330.2016 актуализированная редакция СНиП 35-01-2001, СП 136.13330.2012, СП 31-102-99, ГОСТ Р 52131-2003, а также требованиям безопасности и комфортного пребывания инвалидов и других МГН. Не реализована ст. 15, ФЗ от 24.11.1995 № 181 «О социальной защите инвалидов в Российской Федерации».

МБОУ СОШ с. Онор нуждается в проведении ремонтных работ по адаптации объекта для оказания услуг разным категориям инвалидов и МГН. Техническое решение по адаптации объекта для оказания услуг инвалидам возможно в период проведения текущего и капитального ремонта. Рекомендации по устранению выявленных нарушений прописаны в Результатах обследования (приложения 1,2,3,4,5,6).

Рекомендуется назначить ответственных сотрудников за организацию работы по обеспечению доступности объекта и услуг для инвалидов, провести инструктаж персонала по вопросам связанным с организацией и обеспечением доступности услуг для инвалидов.

Доступность объекта может быть обеспечена при организации обучения персонала, по оказанию необходимой квалифицированной помощи МНГ (знание специфики различных групп инвалидности и влияние ее на способность передвижения внутри помещений, умение использовать технические средства при оказании помощи инвалидам и другим МНГ).

## 4. Управленческое решение (предложения по адаптации основных структурных элементов объекта)

4.1. Рекомендации по адаптации основных структурных элементов объекта:

№№ п \п	Основные структурно-функциональные зоны объекта	Рекомендации по адаптации объекта (вид работы) *
1	Территория, прилегающая к зданию (участок)	Индивидуальное решение с ТСР
2	Вход (входы) в здание	Ремонт текущий Ремонт капитальный Индивидуальное решение с ТСР
3	Путь (пути) движения внутри здания (в т.ч. пути эвакуации)	Ремонт текущий Индивидуальное решение с ТСР
4	Зона целевого назначения здания (целевого посещения объекта)	Ремонт текущий Индивидуальное решение с ТСР
5	Санитарно-гигиенические помещения	Индивидуальное решение с ТСР
6	Система информации на объекте (на всех зонах)	Индивидуальное решение с ТСР
7	Пути движения к объекту (от остановки транспорта)	Ремонт текущий
8.	<b>Все зоны и участки</b>	Ремонт текущий Ремонт капитальный Индивидуальное решение с ТСР

\* Указывается один из вариантов (видов работ): не нуждается; ремонт (текущий, капитальный); индивидуальное решение с ТСР; технические решения невозможны – организация альтернативной формы обслуживания

4.2. Период проведения работ: **планируется.**

4.3. Ожидаемый результат (по состоянию доступности) **ДП-И.**

(Оценка результата исполнения плана по адаптации объекта социальной инфраструктуры к потребностям инвалидов и других маломобильных групп населения)

4.4. Для принятия решения **требуется**, не требуется (нужное подчеркнуть):

4.4.1.                                          Согласование                                          на                                          Комиссии

---

(наименование Комиссии по координации деятельности в сфере обеспечения доступной среды жизнедеятельности для инвалидов и других МГН)

4.4.2. согласование работ с надзорными органами в сфере проектирования и строительства, архитектуры

4.4.3. техническая экспертиза; разработка проектно-сметной документации;

4.4.4. согласование с вышестоящей организацией (собственником объекта);

4.4.5. согласование с общественными организациями инвалидов

---

4.4.6. другое

## 5. Особые отметки

### ПРИЛОЖЕНИЯ:

Результаты обследования:

1. Территории, прилегающей к объекту	2 листа
2. Входа (входов) в здание	3 листа
3. Путей движения в здании	3 листа
4. Зоны целевого назначения объекта	3 листа
5. Санитарно-гигиенических помещений	2 листа
6. Системы информации (и связи) на объекте	2 листа
Результаты фото фиксации на объекте	43 фотографии
Другое, (в том числе дополнительная информация о путях движения к объекту)	1 фотография

Председатель комиссии

\_\_\_\_\_  
(Должность, Ф.И.О.)

\_\_\_\_\_  
(Подпись)

Члены комиссии:

\_\_\_\_\_  
(Должность, Ф.И.О.)

\_\_\_\_\_  
(Подпись)

\_\_\_\_\_  
(Должность, Ф.И.О.)

\_\_\_\_\_  
(Подпись)

В том числе: представители общественных организаций инвалидов

*Председатель общественной организации инвалидов "Надежда"*

\_\_\_\_\_  
(Должность, Ф.И.О.)

\_\_\_\_\_  
(Подпись)

*Председатель*  
\_\_\_\_\_  
(Должность, Ф.И.О.)

Сахалинская региональная общественная организация помощи детям с особенностями психоречевого развития и их семьям «Надежда»

\_\_\_\_\_  
(Подпись)





УТВЕРЖДАЮ  
директор МБОУ СОШ с. Онор  
*Скоф* Т.Н. Сквородко  
«17» марта 2020 г.

## АНКЕТА (информация об объекте социальной инфраструктуры К ПАСПОРТУ ДОСТУПНОСТИ ОСИ)

### 1. Общие сведения об объекте.

- 1.1. Наименование (вид) объекта: **МБОУ СОШ с. Онор.**
- 1.2. Адрес объекта: **694390, Сахалинская область, Смирныховский район с. Онор, улица Суворова, дом 1.**
- 1.3. Сведения о размещении объекта:
- Отдельно стоящее **1 этажное здание, площадь 1515,1 кв. м.**
  - Наличие прилегающего земельного участка: **14072 кв. м.**
- 1.4. Год постройки здания: **1963 г.**
- последний капитальный ремонт: **2019 г. -2020 г.**
- 1.5. Дата предстоящих плановых ремонтных работ: **2020 г.**
- Сведения об организации, расположенной на объекте.
- 1.6. Название организации (учреждения), (полное юридическое наименование – согласно Уставу, краткое наименование): **Муниципальное бюджетное общеобразовательное учреждение средняя общеобразовательная школа с. Онор муниципального образования городской округ «Смирныховский» Сахалинской области.**  
Короткое наименование: **МБОУ СОШ с. Онор.**
- 1.7. Юридический адрес организации (учреждения): **694390, Сахалинская область, Смирныховский район с. Онор, улица Суворова, дом 1.**
- 1.8. Основание для пользования объектом (*оперативное управление, аренда, собственность*).
- 1.9. Форма собственности (*государственная, негосударственная*).
- 1.10. Территориальная принадлежность (*федеральная, региональная, муниципальная*).
- 1.11. Вышестоящая организация: **МКУ «Управления образования МО ГО «Смирныховский» Сахалинской области.**
- 1.12. Адрес вышестоящей организации, другие координаты: **694350, Сахалинская область, пгт. Смирных, улица Ленина, дом 15.**

### 2. Характеристика деятельности организации на объекте.

- 2.1. Сфера деятельности: (*здравоохранение, образование, социальная защита, физическая культура и спорт, культура, связь и информация, транспорт, жилой фонд, потребительский рынок и сфера услуг, розничная торговля, другое*).
- 2.2. Виды оказываемых услуг: **Образовательная деятельность.**

2.3. Форма оказания услуг: *(на объекте, с длительным пребыванием, в т.ч. проживанием, на дому, дистанционно, с выездом).*

2.4. Категории обслуживаемого населения по возрасту: *(дети, взрослые трудоспособного возраста, пожилые; все возрастные категории).*

2.5. Категории обслуживаемых инвалидов: **К,О,С,Г,У.**

2.6. Плановая мощность: посещаемость *(количество обслуживаемых в день),* вместимость, пропускная способность: **320 человек.**

2.7. Участие в исполнении ИПР инвалида, ребенка-инвалида *(да, нет)*

### **3. Состояние доступности объекта для инвалидов и других маломобильных групп населения (МГН)**

3.1 Путь следования к объекту пассажирским транспортом:

**Автобусы по маршруту.**

3.2 Путь к объекту от ближайшей остановки пассажирского транспорта:

3.2.1 Расстояние до объекта от остановки транспорта:

От остановки **нет.**

3.2.2 Время движения (пешком) **нет.**

3.2.3 наличие выделенного от проезжей части пешеходного пути *(да, нет).*

3.2.4 Перекрестки: **нерегулируемый пешеходный переход; регулируемый пешеходный переход, со звуковой сигнализацией, таймером;**

3.2.5 Информация на пути следования к объекту: *акустическая, тактильная, визуальная; нет*

3.2.6 Перепады высоты на пути: **есть, нет.**

Их обустройство для инвалидов на коляске: **да, нет.**

3.3. Организация доступности объекта для инвалидов – форма обслуживания\*

№	Категория инвалидов <i>(вид нарушения)</i>	Вариант организации доступности объекта
1	Все категории инвалидов и МГН <i>в том числе инвалиды:</i>	<b>Б</b>
2	передвигающиеся на креслах-колясках	<b>ДУ</b>
3	с нарушениями опорно-двигательного аппарата	<b>ДУ</b>
4	с нарушениями зрения	<b>ДУ</b>
5	с нарушениями слуха	<b>ДУ</b>
6	с нарушениями умственного развития	<b>ДУ</b>

\* Указывается один из вариантов: «А» (доступность всех зон и помещений - универсальная), «Б» (доступны специально выделенные участки и помещения), «ДУ» (доступность условная: дополнительная помощь сотрудника, услуги на дому, дистанционно), «ВНД» (не организована доступность)

### **4. Управленческое решение (предложения по адаптации основных**

4.1. Рекомендации по адаптации основных структурных элементов объекта:

№№ п \п	Основные структурно- функциональные зоны объекта	Рекомендации по адаптации объекта (вид работы) *
1	Территория, прилегающая к зданию (участок)	Индивидуальное решение с ТСР

2	Вход (входы) в здание	Ремонт текущий Ремонт капитальный Индивидуальное решение с ТСП
3	Путь (пути) движения внутри здания (в т.ч. пути эвакуации)	Ремонт текущий Индивидуальное решение с ТСП
4	Зона целевого назначения здания (целевого посещения объекта)	Ремонт текущий Индивидуальное решение с ТСП
5	Санитарно-гигиенические помещения	Индивидуальное решение с ТСП
6	Система информации на объекте (на всех зонах)	Индивидуальное решение с ТСП
7	Пути движения к объекту (от остановки транспорта)	Ремонт текущий
8.	<b>Все зоны и участки</b>	Ремонт текущий Ремонт капитальный Индивидуальное решение с ТСП

\* Указывается один из вариантов (видов работ): не нуждается; ремонт (текущий, капитальный); индивидуальное решение с ТСП; технические решения невозможны – организация альтернативной формы обслуживания

Размещение информации на Карте доступности субъекта РФ согласовано

-Сайт организации: <http://schoolonor.unosmirnih.ru/>

-Карта доступности: [zhit-vmeste.ru](http://zhit-vmeste.ru)

---

(подпись, Ф.И.О., должность; координаты для связи уполномоченного представителя объекта)





УТВЕРЖДАЮ  
директор МБОУ СОШ с. Онор  
*Скоф* Т.Н. Сквородко  
«15» апреля 2020 г.

## ПАСПОРТ ДОСТУПНОСТИ объекта социальной инфраструктуры (ОСИ)

### 1. Общие сведения об объекте.

- 1.1. Наименование (вид) объекта: **МБОУ СОШ с. Онор.**
- 1.2. Адрес объекта: **694390, Сахалинская область, Смирныховский район с. Онор, улица Суворова, дом 1.**
- 1.3. Сведения о размещении объекта:
  - Отдельно стоящее **1** этажное здание, площадь **1515,1** кв. м.
  - Наличие прилегающего земельного участка: **14072** кв. м.
- 1.4. Год постройки здания: **1963** г.
  - последний капитальный ремонт: **2019** г. -**2020** г.
- 1.5. Дата предстоящих плановых ремонтных работ: **2020** г.
- 1.6. Название организации (учреждения), (полное юридическое наименование – согласно Уставу, краткое наименование): **Муниципальное бюджетное общеобразовательное учреждение средняя общеобразовательная школа с. Онор муниципального образования городской округ «Смирныховский» Сахалинской области.**  
Короткое наименование: **МБОУ СОШ с. Онор.**
- 1.7. Юридический адрес организации (учреждения): **694390, Сахалинская область, Смирныховский район с. Онор, улица Суворова, дом 1.**
- 1.8. Основание для пользования объектом (*оперативное управление, аренда, собственность*).
- 1.9. Форма собственности (*государственная, негосударственная*).
- 1.10. Территориальная принадлежность (*федеральная, региональная, муниципальная*).
- 1.11. Вышестоящая организация: **МКУ «Управления образования МО ГО «Смирныховский» Сахалинской области.**
- 1.12. Адрес вышестоящей организации, другие координаты: **694350, Сахалинская область, пгт. Смирных, улица Ленина, дом 15.**

### 2. Характеристика деятельности организации на объекте. (по обслуживанию населения)

- 2.1 Сфера деятельности: (*здравоохранение, образование, социальная защита, физическая культура и спорт, культура, связь, информация, транспорт, жилой фонд, потребительский рынок, сфера услуг, розничная торговля, другое*)
- 2.2 Виды оказываемых услуг: **Образовательная деятельность.**
- 2.3 Форма оказания услуг: (*на объекте, с длительным пребыванием, в т.ч. проживанием, на дому, дистанционно, с выездом*)
- 2.4 Категории обслуживаемого населения по возрасту (*дети, взрослые трудоспособного возраста, пожилые; все возрастные категории*)

2.5 Категории обслуживаемых инвалидов: **К,О,С,Г,У.**

2.6 Плановая мощность: посещаемость (*количество обслуживаемых в день*), вместимость, пропускная способность: **320 человек.**

2.7 Участие в исполнении ИПР инвалида, ребенка-инвалида (*да, нет*).

### **3. Состояние доступности объекта.**

3.1 Путь следования к объекту пассажирским транспортом.

(описать маршрут движения с использованием пассажирского транспорта)

**Автобусы по маршруту.**

3.2 Путь к объекту от ближайшей остановки пассажирского транспорта:

3.2.1 Расстояние до объекта от остановки транспорта:

От остановки **нет.**

3.2.2 Время движения (пешком) **нет.**

3.2.3 Наличие выделенного от проезжей части пешеходного пути (*да, нет*).

3.2.4 Перекрестки: **нерегулируемый пешеходный переход**; *регулируемый пешеходный переход, со звуковой сигнализацией, таймером*;

3.2.5 Информация на пути следования к объекту: *акустическая, тактильная, визуальная*; **нет.**

3.2.6 Перепады высоты на пути: **есть, нет**

Их обустройство для инвалидов на коляске: *да, нет.*

3.3 Организация доступности объекта для инвалидов – форма обслуживания.

3.3 Организация доступности объекта для инвалидов – форма обслуживания\*

№ № п/п	Категория инвалидов (вид нарушения)	Вариант организации доступности объекта (формы обслуживания)*
1.	<b>Все категории инвалидов и МГН</b>	<b>Б</b>
	<i>в том числе инвалиды:</i>	
2	передвигающиеся на креслах-колясках	<b>ДУ</b>
3	с нарушениями опорно-двигательного аппарата	<b>ДУ</b>
4	с нарушениями зрения	<b>ДУ</b>
5	с нарушениями слуха	<b>ДУ</b>
6	с нарушениями умственного развития	<b>ДУ</b>

\* Указывается один из вариантов: «А» (доступность всех зон и помещений - универсальная), «Б» (доступны специально выделенные участки и помещения), «ДУ» - доступно условно, «ВНД» – временно недоступно.

3.4 Состояние доступности основных структурно-функциональных зон.

№ № п/п	Основные структурно-функциональные зоны	Состояние доступности, в том числе для основных категорий	Приложение	
			№ на пл ан	№ фото

		<b>инвалидов**</b>	<b>е</b>	
1	Территория, прилегающая к зданию (участок)	ДУ (К,О,С,Г,У)		1,2,3
2	Вход (входы) в здание	ВНД (К) ДЧ-И (С) ДУ (О,Г,У)		4,5,6
3	Путь (пути) движения внутри здания (в т.ч. пути эвакуации)	ДЧ-И (К,О,С) ДУ (Г,У)		7,8,9,10,12,13, 14,15, 16,17,18, 19,20
4	Зона целевого назначения здания (целевого посещения объекта)	ДЧ-И (К,С) ДУ (О,Г,У)		21,22,23,24,25, 26,27, 28,29,30, 31,32,33,34, 35,36,37
5	Санитарно-гигиенические помещения	ВНД (К) ДУ (О,С,Г,У)		38,39,40, 41,42,43
6	Система информации и связи (на всех зонах)	ДУ (К,О,С,Г,У)		7,9,12,13,14,15, 16,17, 18,19, 20,21, 22,23,26, 27,29,30, 33,34, 38,39,41
7	Пути движения к объекту (от остановки транспорта)	ДУ (К,О,С,Г,У)		44

\*\* Указывается: ДП-В - доступно полностью всем; ДП-И (К, О, С, Г, У) – доступно полностью избирательно (указать категории инвалидов); ДЧ-В - доступно частично всем; ДЧ-И (К, О, С, Г, У) – доступно частично избирательно (указать категории инвалидов); ДУ - доступно условно, ВНД – недоступно

### **3.5. Итоговое заключение о состоянии доступности объекта социальной инфраструктуры:**

Итоговое заключение выносится на основании коллективного обсуждения комиссии, результатов измерения и фиксации.

На момент обследования МБОУ СОШ с. Онор не соответствует нормативным требованиям СП 59.13330.2012, СП 59.13330.2016 актуализированная редакция СНиП 35-01-2001, СП 136.13330.2012, СП 31-102-99, ГОСТ Р 52131-2003, а также требованиям безопасности и комфортного пребывания инвалидов и других МГН. Не реализована ст. 15, ФЗ от 24.11.1995 № 181 «О социальной защите инвалидов в Российской Федерации».

МБОУ СОШ с. Онор нуждается в проведении ремонтных работ по адаптации объекта для оказания услуг разным категориям инвалидов и МГН. Техническое решение по адаптации объекта для оказания услуг инвалидам возможно в период проведения текущего и капитального ремонта. Рекомендации по устранению выявленных нарушений прописаны в Результатах обследования (приложения 1,2,3,4,5,6).

Рекомендуется назначить ответственных сотрудников за организацию работы по обеспечению доступности объекта и услуг для инвалидов, провести

инструктаж персонала по вопросам связанным с организацией и обеспечением доступности услуг для инвалидов.

Доступность объекта может быть обеспечена при организации обучения персонала, по оказанию необходимой квалифицированной помощи МНГ (знание специфики различных групп инвалидности и влияние ее на способность передвижения внутри помещений, умение использовать технические средства при оказании помощи инвалидам и другим МНГ).

#### 4. Управленческое решение (предложения по адаптации основных структурных элементов объекта)

##### 4.1. Рекомендации по адаптации основных структурных элементов объекта.

№ № п \ п	Основные структурно-функциональные зоны объекта	Рекомендации по адаптации объекта (вид работы)*
1	Территория, прилегающая к зданию (участок)	Индивидуальное решение с ТСП
2	Вход (входы) в здание	Ремонт текущий Ремонт капитальный Индивидуальное решение с ТСП
3	Путь (пути) движения внутри здания (в т.ч. пути эвакуации)	Ремонт текущий Индивидуальное решение с ТСП
4	Зона целевого назначения здания (целевого посещения объекта)	Ремонт текущий Индивидуальное решение с ТСП
5	Санитарно-гигиенические помещения	Индивидуальное решение с ТСП
6	Система информации на объекте (на всех зонах)	Индивидуальное решение с ТСП
7	Пути движения к объекту (от остановки транспорта)	Ремонт текущий
8	<b>Все зоны и участки</b>	Ремонт текущий Ремонт капитальный Индивидуальное решение с ТСП

\* Указывается один из вариантов (видов работ): не нуждается; ремонт (текущий, капитальный); индивидуальное решение с ТСП; технические решения невозможны – организация альтернативной формы обслуживания

##### 4.2. Период проведения работ.

в рамках исполнения \_\_\_\_\_ проект в разработке \_\_\_\_\_  
(указывается наименование документа: программы, плана)

##### 4.3 Ожидаемый результат (по состоянию доступности) после выполнения работ по адаптации: **ДП-И.**

Оценка результата исполнения программы, плана (по состоянию доступности)

##### 4.4. Для принятия решения **требуется**, не требуется (нужное подчеркнуть):

## Согласование

Имеется заключение уполномоченной организации о состоянии доступности объекта (наименование документа и выдавшей его организации, дата), прилагается

4.5. Информация размещена (обновлена) на Карте доступности дата \_\_\_\_\_ не размещена \_\_\_\_\_  
(наименование сайта, портала)

### 5. Особые отметки.

Паспорт сформирован на основании:

1. Анкеты (информации об объекте) от «17» марта 2020г.
2. Акта обследования объекта: от «17» марта 2020 г.

Председатель комиссии, паспортизируемого объекта:

\_\_\_\_\_  
(Должность, Ф.И.О.) (Подпись)

Комиссия \_\_\_\_\_

\_\_\_\_\_  
(название комиссии, утверждающей паспорт доступности объекта социальной инфраструктуры)

Члены комиссии:

\_\_\_\_\_  
(Должность, Ф.И.О.) (Подпись)

\_\_\_\_\_  
(Должность, Ф.И.О.) (Подпись)

В том числе: представители общественных организаций инвалидов

*Председатель Комиссии*  
*Сидорова Е.А.*  
\_\_\_\_\_  
(Должность, Ф.И.О.) (Подпись)

*Председатель*  
*Королева А.А.*  
\_\_\_\_\_  
(Должность, Ф.И.О.) (Подпись)

Сахалинская региональная общественная  
организация помощи детям  
с особенностями психоречевого развития  
и их семьям «Надежда»



Приложение 1

к Акту обследования к паспорту  
доступности от «17» марта 2020 г.

**I Результаты обследования:**

**1. Территории, прилегающей к зданию (участка)**

№ п/п	Наименование функционально-планировочного элемента	Наличие элемента			Выявленные нарушения и замечания		Работы по адаптации объектов	
		есть/нет	№ на плане	№ фото	Содержание	Значимо для инвалида (категория)	Содержание	Виды работ
1.1	Вход (входы) на территорию	есть		1,2	Вход на территорию не оборудован доступными элементами информации об объекте. Не обеспечена система средств информационной поддержки и навигации на входе. Отсутствуют тактильно-контрастные указатели перед входом на территорию. Кнопка связи с персоналом отсутствует.	К,О,С,Г,У	Оборудовать вход на территорию доступными элементами информации об объекте. Обеспечить систему средств информационной поддержки на входе. Установить тактильно-контрастные указатели перед препятствием (калиткой). Оборудовать кнопку вызова помощи персонала на контрастном фоне с использованием рельефных знаков и двусторонней связью	Индивидуальное решение с ТСР
1.2	Путь (пути) движения на территории	есть		3	На пути движения по территории отсутствует тактильно-контрастные указатели направления движения.	С	Оборудовать пути движения по территории тактильно-контрастными указателями направления движения. Перепады высоты оборудовать съездами.	Индивидуальное решение с ТСР
1.3	Лестница (наружная)	нет						
1.4	Пандус (наружный)	нет						

1.5	Автостоянка и парковка	есть		1,2,3	Отсутствует автостоянка для инвалидов.	К,О,С,Г,У	Обустроить не менее одного расширенного машино-места (6,0 x 3,6 м.) для стоянки (парковки) транспортных средств, управляемых инвалидами или перевозящих инвалидов. Стоянка должна быть вблизи входа в организацию доступного для инвалидов, но не далее 50 м. Установить знак и нанести разметку.	Индивидуальное решение с ТСР
ОБЩИЕ требования к зоне								

#### II Заключение по зоне:

Наименование структурно-функциональной зоны	Состояние доступности*	Приложение		Рекомендации по адаптации (вид работы)**
		№ на плане	№ фото	
Территории, прилегающей к зданию (участка)	ДУ (К,О,С,Г,У)		1,2,3	Индивидуальное решение с ТСР

\* указывается: **ДП-В** - доступно полностью всем; **ДП-И** (К, О, С, Г, У) – доступно полностью избирательно (указать категории инвалидов); **ДЧ-В** - доступно частично всем; **ДЧ-И** (К, О, С, Г, У) – доступно частично избирательно (указать категории инвалидов); **ДУ** - доступно условно, **ВНД** - недоступно

\*\*указывается один из вариантов: не нуждается; ремонт (текущий, капитальный); индивидуальное решение с ТСР; технические решения невозможны – организация альтернативной формы обслуживания

Комментарий к заключению: Территория прилегающая к зданию выполнена с нарушением требованиям СП 59.13330.2016 п.5.1.1, п.5.1.3, п.5.1.4, п.5.1.10, п.5.2.1, п.5.2.2, п.5.2.4 актуализированная редакция СНиП 35-01-2001

Приложение 2

к Акту обследования к паспорту  
доступности от «17» марта 2020 г.

**I Результаты обследования:**

**2. Входа (входов) в здание**

№ п/п	Наименование функционально-планировочного элемента	Наличие элемента			Выявленные нарушения и замечания		Работы по адаптации объектов	
		есть/нет	№ на плане	№ фото	Содержание	Значим о для инвали да (категория)	Содержание	Виды работ
2.1	Лестница (наружная)	есть		4,5	Отсутствуют перила. Отсутствуют предупреждающие тактильно- контрастные указатели перед началом лестницы, на первой и последней ступеньках. На поступях краевых ступеней нет противоскользящих полос контрастных с проступью ступени. Ступени разной высоты.	О,С	Оборудовать крыльцо и лестницу поручнями округлого сечения, длиннее марша ступеней на 0,3 м Установить предупреждающие тактильно-контрастные указатели. На проступи краевых ступеней лестничных маршей нанести одну или несколько противоскользящих полос, контрастных с поверхностью ступени.	Ремонт текущий Индивидуальное решение с ТСР
2.2	Пандус (наружный)	нет		4,5	Лестница должна дублироваться пандусом или подъёмным устройством.	К	Установить пандус или оборудовать отдельный вход для инвалидов.	Ремонт капитальный



2.3	Дверь (входная)	есть		4	Перед входом в здание отсутствуют информирующие тактильные таблички выполненные шрифтом Брайля, отображающая информацию о назначении здания, часах работы и т.д.. Дверной порог 0,02 м. Отсутствуют предупреждающие и направляющие тактильно-контрастные указатели перед дверью.	С	Установить перед входом в здание информирующие тактильные таблички для людей с нарушением зрения, с использованием рельефных знаков и символов, а также рельефно-точечного шрифта Брайля. Установить предупреждающие, тактильно-контрастные указатели. Занизить или убрать порог.	Ремонт текущий
2.4	Тамбур	есть		6	Порог 0,02 м.	К,О,С	Занизить или убрать порог до не более 0,014 м.	Ремонт текущий
	ОБЩИЕ требования к зоне							

#### II Заключение по зоне:

Наименование структурно-функциональной зоны	Состояние доступности* (к пункту 3.4 Акта обследования ОСИ)	Приложение		Рекомендации по адаптации (вид работы)** к пункту 4.1 Акта обследования ОСИ
		№ на плане	№ фото	
Входа (входов) в здание	<b>ВНД (К) ДЧ-И (С) ДУ (О,Г,У)</b>		<b>4,5,6</b>	<b>Ремонт текущий Ремонт капитальный Индивидуальное решение с ТСР</b>

\* указывается: **ДП-В** - доступно полностью всем; **ДП-И** (К, О, С, Г, У) – доступно полностью избирательно (указать категории инвалидов); **ДЧ-В** - доступно частично всем; **ДЧ-И** (К, О, С, Г, У) – доступно частично избирательно (указать категории инвалидов); **ДУ** - доступно условно, **ВНД** - недоступно

\*\*указывается один из вариантов: не нуждается; ремонт (текущий, капитальный); индивидуальное решение с ТСР; технические решения невозможны – организация альтернативной формы обслуживания

Комментарий к заключению: Вход в здание выполнен с нарушением требованиям СП 59.13330.2016 п.5.1.8, п.5.1.10, п.5.1.12, п.6.1.2, п.6.1.5, п.6.5.9, п.8.1.6 актуализированная редакция СНиП 35-01-2001

Приложение 3

к Акту обследования к паспорту  
доступности от «17» марта 2020 г.

I Результаты обследования:

3. Пути (путей) движения внутри здания (в т. ч. путей эвакуации)

№ п/п	Наименование функционально-планировочного элемента	Наличие элемента			Выявленные нарушения и замечания		Работы по адаптации объектов	
		есть/нет	№ на плане	№ фото	Содержание	Значим о для инвали да (категория)	Содержание	Виды работ
3.1	Коридор (вестибюль, зона ожидания, галерея, балкон)	есть		7,8,9,10, 11,12,13	Отсутствуют направляющие тактильно-контрастные указатели. Отсутствуют порядок установки по направляющим тактильно-контрастным указателям. Вокруг отдельно стоящих опор отсутствуют предупреждающие указатели.	С	Установить направляющие тактильно-контрастные указатели, тактильно-контрастные указатели к зонам целевого назначения с указанием места получения услуги. На пути следования вокруг отдельно стоящих опор установить круговые тактильно-контрастные указатели.	Индивидуальное решение с ТСР
3.2	Лестница (внутри здания)	нет						
3.3	Пандус (внутри здания)	нет						

3.4	Лифт пассажирский (или подъемник)	нет						
3.5	Дверь	есть		14,15	Отсутствуют предупреждающие тактильно-контрастные указатели. Ширина дверного проема менее 0,9 м.	К,О,С	Установить предупреждающие тактильно-контрастные указатели. Расширить дверной проем до не менее 0,9 м.	Ремонт текущий Индивидуальное решение с ТСР
3.6	Пути эвакуации (в т.ч. зоны безопасности)	есть		16,17,18, 19,20	На плане эвакуации не нанесена информация шрифтом Брайля. На пути эвакуации отсутствует предупреждающие и направляющие тактильно-контрастные указатели. Двери менее 0,9м. пороги более 0,014 м.	К,О,С	Разместить информацию об эвакуации с использованием шрифта Брайля. Установить предупреждающие тактильно-контрастные указатели. Ширина дверных полотен должна быть не менее 0,9 м., высота порога не более 0,014 м.	Ремонт текущий Индивидуальное решение с ТСР
ОБЩИЕ требования к зоне								

**II Заключение по зоне:**

Наименование структурно-функциональной зоны	Состояние доступности* (к пункту 3.4 Акта обследования ОСИ)	Приложение		Рекомендации по адаптации (вид работы)** к пункту 4.1 Акта обследования ОСИ
		№ на плане	№ фото	
Пути (путей) движения внутри здания (в т.ч. путей эвакуации)	<b>ДЧ-И (К,О,С) ДУ (Г,У)</b>		<b>7,8,9,10,12,13,14,15,16, 17,18,19,20</b>	<b>Ремонт текущий Индивидуальное решение с ТСР</b>

\* указывается: **ДП-В** - доступно полностью всем; **ДП-И** (К, О, С, Г, У) – доступно полностью избирательно (указать категории инвалидов); **ДЧ-В** - доступно частично всем; **ДЧ-И** (К, О, С, Г, У) – доступно частично избирательно (указать категории инвалидов); **ДУ** - доступно условно, **ВНД** - недоступно

\*\*указывается один из вариантов: не нуждается; ремонт (текущий, капитальный); индивидуальное решение с ТСП; технические решения невозможны – организация альтернативной формы обслуживания

Комментарий к заключению: Пути движения внутри здания выполнены с нарушением требованиям СП 59.13330.2016 п.5.1.10, п.6.2.3, п.6.2.4, п.6.2.8, п.6.2.12, п.6.2.19, п.6.2.21, п.6.2.23, п.6.2.29 актуализированная редакция СНиП 35-01-2001

Приложение 4

к Акту обследования к паспорту  
доступности от «17» марта 2020 г.

**I Результаты обследования:**

**4. Зоны целевого назначения здания (целевого посещения объекта)**

**Вариант I – зона обслуживания инвалидов**

№ п/п	Наименование функционально-планировочного элемента	Наличие элемента			Выявленные нарушения и замечания		Работы по адаптации объектов	
		есть/нет	№ на плане	№ фото	Содержание	Значим о для инвали да (категория)	Содержание	Виды работ
4.1	Кабинетная форма обслуживания	есть		21,22,23,24, 25,26,27,28, 29	Ширина двери от 0,6 м. до 0,8 м. Отсутствуют предупреждающие тактильно-контрастные указатели. Информационные знаки с рельефно-точечным шрифтом Брайля размещены не корректно.	К,О,С	Установить информирующие тактильные таблички с использованием рельефно-точечного шрифта Брайля со стороны дверной ручки, расположенной на высоте 1,2 м.-1,6 м. и на расстоянии 0,1 м.-0,5 м. Установить предупреждающие напольные тактильно-контрастные	Ремонт текущий Индивидуальное решение с ТСР

						указатели..	
4.2	Зальная форма обслуживания	есть	30,31,32,33, 34,35,36,37	Отсутствуют предупреждающие и информационные тактильно-контрастные указатели. Ширина дверного полотна менее 0,9 м., порог более 0,014 м. На прозрачном полотне нет яркой маркировки.	К,О,С	Установить предупреждающие и информационные тактильно-контрастные указатели. Ширина дверных полотен должна быть не менее 0,9 м., высота порога не более 0,014 м. Расположить контрастную маркировку на прозрачном полотне дверей. Разместить информацию рельефно-точечным шрифтом Брайля о назначении зоны.	Ремонт текущий Индивидуальное решение с ТСР
4.3	Прилавочная форма обслуживания	нет					
4.4	Форма обслуживания с перемещением по маршруту	нет					
4.5	Кабина индивидуального обслуживания	нет					

**II Заключение по зоне:**

Наименование структурно-функциональной зоны	Состояние доступности* (к пункту 3.4 Акта обследования ОСИ)	Приложение		Рекомендации по адаптации (вид работы)**
		№ на плане	№ фото	

				к пункту 4.1 Акта обследования ОСИ
Зоны целевого назначения здания (целевого посещения объекта)	<b>ДЧ-И (К,С) ДУ (О,Г,У)</b>		<b>21,22,23,24,25,26,27, 28,29,30,31,32,33,34, 35,36,37</b>	<b>Ремонт текущий Индивидуальное решение с ТСП</b>

\* указывается: **ДП-В** - доступно полностью всем; **ДП-И (К, О, С, Г, У)** – доступно полностью избирательно (указать категории инвалидов); **ДЧ-В** - доступно частично всем; **ДЧ-И (К, О, С, Г, У)** – доступно частично избирательно (указать категории инвалидов); **ДУ** - доступно условно, **ВНД** - недоступно

\*\*указывается один из вариантов: не нуждается; ремонт (текущий, капитальный); индивидуальное решение с ТСП; технические решения невозможны – организация альтернативной формы обслуживания

Комментарий к заключению: Зона целевого назначения здания выполнена с нарушением требованиям СП 59.13330.2016 п.5.1.10,, п.6.2.3, п.6.2.4, п.6.2.8,п.6.2.11, п.6.2.29, п.6.5.3 актуализированная редакция СНиП 35-01-2001



Приложение 5

к Акту обследования к паспорту  
доступности от «17» марта 2020 г.

**I Результаты обследования:**

**5. Санитарно-гигиенических помещений**

№ п/п	Наименование функционально-планировочного элемента	Наличие элемента			Выявленные нарушения и замечания		Работы по адаптации объектов	
		есть/ нет	№ на плане	№ фото	Содержание	Значимо для инвалида (категория)	Содержание	Виды работ
5.1	Туалетная комната	есть		38,39,40, 41,42,43	Отсутствуют: крючки для одежды и костылей, горизонтальный, откидной и вертикальный поручень, электросушилка для рук, диспенсер для туалетной бумаги открытого типа, зеркало над раковиной, мусорная корзина открытого типа. Унитаз не имеет опоры для спины. Расстояние рядом с унитазом менее 0,8 м. Нет системы вызова помощи персонала. Порог 0,03 м.	К,О,С	Оборудовать одну санитарную зону для инвалидов и МГН. Разместить необходимое оборудование. Установить систему вызова помощи персонала. Убрать или занизить порог.	Индивидуальное решение с ТСР

5.2	Душевая/ ванная комната	нет					
5.3	Бытовая комната (гардеробная)	нет					

**II Заключение по зоне:**

Наименование структурно- функциональной зоны	Состояние доступности* (к пункту 3.4 Акта обследования ОСИ)	Приложение		Рекомендации по адаптации (вид работы)** к пункту 4.1 Акта обследования ОСИ
		№ на плане	№ фото	
Санитарно-гигиенические помещения	<b>ВНД (К) ДУ (О,С,Г,У)</b>		<b>38,39,40, 41,42,43</b>	<b>Индивидуальное решение с ТСР</b>

\* указывается: **ДП-В** - доступно полностью всем; **ДП-И** (К, О, С, Г, У) – доступно полностью избирательно (указать категории инвалидов); **ДЧ-В** - доступно частично всем; **ДЧ-И** (К, О, С, Г, У) – доступно частично избирательно (указать категории инвалидов); **ДУ** - доступно условно, **ВНД** - недоступно

\*\*указывается один из вариантов: не нуждается; ремонт (текущий, капитальный); индивидуальное решение с ТСР; технические решения невозможны – организация альтернативной формы обслуживания

Комментарий к заключению: Санитарно-гигиеническая зона не соответствует требованиям СП 59.13330.2016 п.6.3.1, п.6.3.2, п.6.3.3, п.6.3.6 актуализированная редакция СНиП 35-01-2001

Приложение 6

к Акту обследования к паспорту  
доступности от «17» марта 2020 г.

**I Результаты обследования:**

**6. Системы информации на объекте**

№ п/п	Наименование функционально-планировочного элемента	Наличие элемента			Выявленные нарушения и замечания		Работы по адаптации объектов	
		есть/ нет	№ на плане	№ фото	Содержание	Значимо для инвалида (категория)	Содержание	Виды работ
6.1	Визуальные средства	есть		7,9,12,13,14,15, 16,17,18,19,20, 21,22,23,26,27, 29,30,33,34,38, 39,41	Нет информации об ОСИ на путях движения к объекту. Отсутствуют во всех зонах оказания услуг предупреждающие и направляющие тактильно-контрастные указатели.	К,О,С,Г,У	Расширить спектр визуальной ориентации во всех зонах ОСИ, а так же на путях к ОСИ.	Индивидуальное решение с ТСР
6.2	Акустические средства	нет			Отсутствует система двухсторонней связи. Отсутствует звуковая навигационная система. Оборудование для усиления слышимости.	К,О,С,Г,У	Оборудовать все зоны техническими средствами информации для слабовидящих и слабослышащих.	Индивидуальное решение с ТСР

6.3	Тактильные средства	есть	7,9,12,19,20,21, 22,23,26,27,29, 38,39	Отсутствуют на всех зонах оказания услуг тактильно - контрастные предупреждающие и направляющие указатели.	С	Оборудовать все зоны ОСИ тактильно – контрастными предупреждающими и направляющими указателями.	Индивидуальное решение с ТСП
-----	---------------------	------	----------------------------------------------	------------------------------------------------------------------------------------------------------------	---	-------------------------------------------------------------------------------------------------	------------------------------

**II Заключение по зоне:**

Наименование структурно-функциональной зоны	Состояние доступности* (к пункту 3.4 Акта обследования ОСИ)	Приложение		Рекомендации по адаптации (вид работы)** к пункту 4.1 Акта обследования ОСИ
		№ на плане	№ фото	
Системы информации на объекте	<b>ДУ (К,О,С,Г,У)</b>		<b>7,9,12,13,14,15,16,17,18,19,20,21, 22,23,26,27,29,30,33,34,38,39,41</b>	<b>Индивидуальное решение с ТСП</b>

\* указывается: **ДП-В** - доступно полностью всем; **ДП-И** (К, О, С, Г, У) – доступно полностью избирательно (указать категории инвалидов); **ДЧ-В** - доступно частично всем; **ДЧ-И** (К, О, С, Г, У) – доступно частично избирательно (указать категории инвалидов); **ДУ** - доступно условно, **ВНД** - недоступно

\*\*указывается один из вариантов: не нуждается; ремонт (текущий, капитальный); индивидуальное решение с ТСП; технические решения невозможны – организация альтернативной формы обслуживания

Комментарий к заключению: Система информации на объекте не соответствует требованиям СП 59.13330.2016 п.5.1.10, п.6.5.2, п.6.5.3, п.6.5.4, п.6.5.5, п.6.5.6, п.6.5.7, п.6.5.8, п.6.5.9 актуализированная редакция СНиП 35-01-2001.









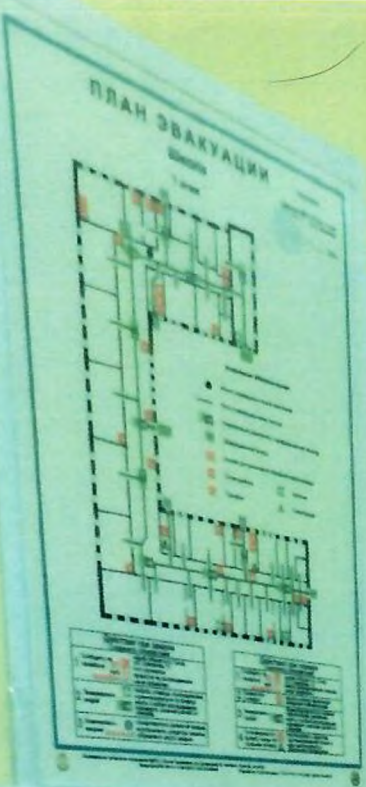




5



6



БЕЗОПАСНОСТЬ

При пожаре  
звонить  
24-2-01



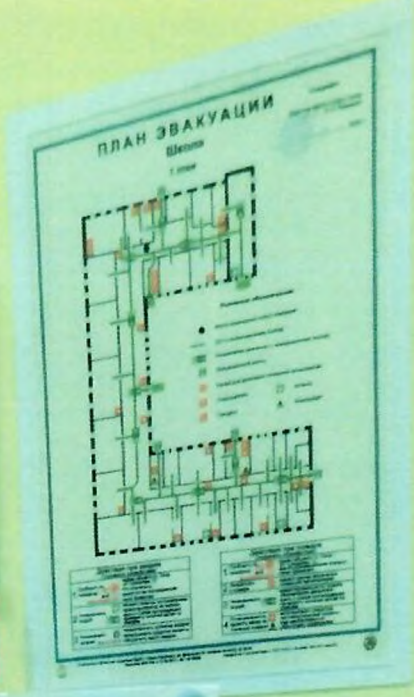


**УЖКИ**

Five framed documents or certificates are displayed on the wall.

**СЕКЦИИ**

**ОТВЕТСТВЕННЫЙ**  
за соблюдение безопасности



При пожаре  
звонить  
24 - 2 - 01



АРТ-ГАЛЕРЕЯ  
И РИСУНКА  
ПЛАКАТА















# ПЛАН ЭВАКУАЦИИ

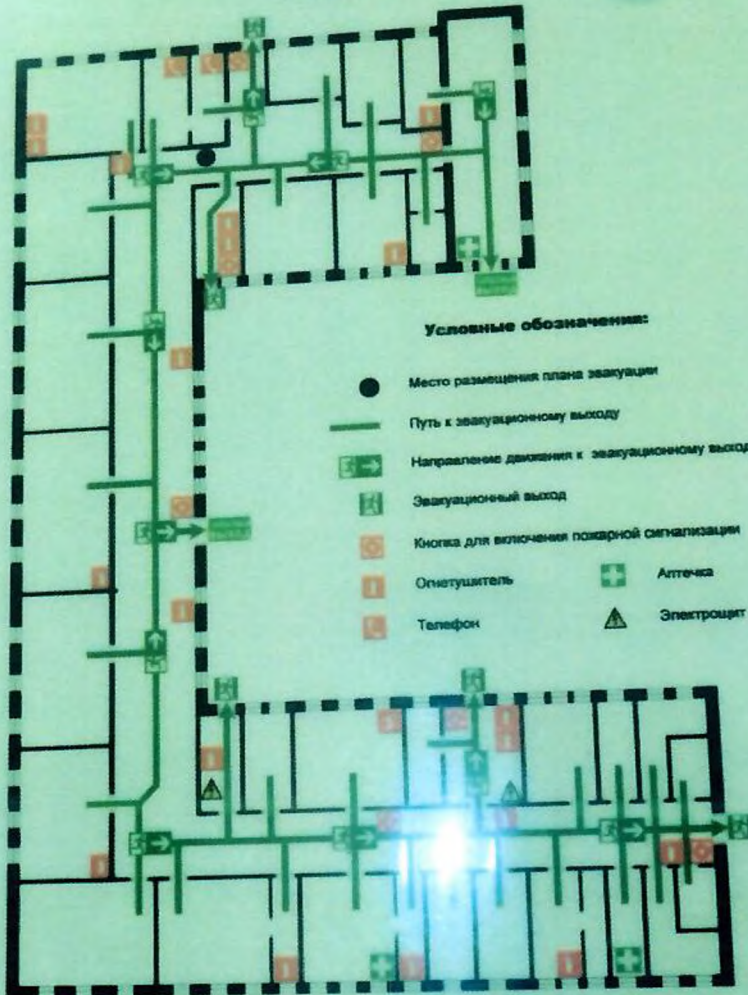
## Школа

### 1 этаж

Утверждено

Директор МБОУ СОШ с. Онор  
П. И. Лавочкин

2018 г.



#### Условные обозначения:

- Место размещения плана эвакуации
- Путь к эвакуационному выходу
- Направление движения к эвакуационному выходу
- EXIT Эвакуационный выход
- ☒ Кнопка для включения пожарной сигнализации
- ☒ Огнетушитель
- ☒ Телефон
- ☒ Аптечка
- ⚡ Электрощит

#### Действия при аварии

Сохранить спокойствие!

- 1 Сообщить по телефону:
  - ☒ адрес объекта (с. Онор, ул. Суворова, 1);
  - ☒ что случилось;
  - ☒ являются ли пострадавшие;
  - ☒ свое фамилию.
- 2 Эвакуировать людей:
  - ☒ оказать помощь пострадавшим;
  - ☒ ориентироваться по знакам;
  - ☒ взять с собой пострадавших;
  - ☒ проверить наличие детей по спискам.
- 3 Локализовать аварию:
  - ☒ предотвратить развитие аварии;
  - ☒ использовать средства защиты;
  - ☒ обозначить место аварии.

#### Действия при пожаре

Сохранить спокойствие!

- 1 Сообщить по телефону:
  - ☒ адрес объекта (с. Онор, ул. Суворова, 1);
  - ☒ место возникновения пожара;
  - ☒ свое фамилию.
- 2 Оповестить о пожаре:
  - ☒ нажать кнопку включения пожарной сигнализации.
- 3 Эвакуировать людей:
  - ☒ ориентироваться по знакам;
  - ☒ направление движения;
  - ☒ взять с собой пострадавших;
  - ☒ проверить наличие детей по спискам.
- 4 По возможности принять меры по тушению пожара:
  - ☒ использовать средства противопожарной защиты;
  - ☒ при необходимости обозначить место аварии.

Создана в областном отделении МЧС с. Южно-Саянские, ул. Демкина, 19, телефон: 42-44-32, 43-35-43  
Лицензия МЧС РФ от 17.04.2012 г. № 7-51/0004

Разработан в соответствии с ГОСТ Р 12.2.143-2009 200-25-1440-203

ИНН ТРК КИМ № 2

1. Инструкцию разработана в соответствии с требованиями Федерального закона от 12.01.2002 № 21-ФЗ от 21 января 2002 г.  
2. Инструкцию утвердил директор школы, подтверждающий ее соответствие действующим нормам.

Исполнитель	Подпись	Дата
Директор школы		
Учитель		
Ученик		



#7



ВЫХОД

ВЫХОД



Выход  
запрещен.





ВЫХОД

Выход закрыт.



КАБИНЕТ НАЧАЛЬНЫХ КЛАССОВ № 8

№8	КАБИНЕТ НАЧАЛЬНЫХ КЛАССОВ
----	------------------------------



КАБИНЕТ НАЧАЛЬНЫХ КЛАССОВ

КАБИНЕТ НАЧАЛЬНЫХ  
КЛАССОВ

КАБИНЕТ НАЧАЛЬНЫХ КЛАССОВ № 10

№10 КАБИНЕТ НАЧАЛЬНЫХ  
КЛАССОВ



24





№7 КАБИНЕТ ГЕОГРАФИИ

КАБИНЕТ ХИМИИ №1

№1 КАБИНЕТ ХИМИИ  
И БИОЛОГИИ



28



№3 КАБИНЕТ  
АНГЛИЙСКОГО ЯЗЫКА

29



Техника  
Безопасности  
и охрана  
труда

A bulletin board mounted on a light-colored wall. At the top, a white sign with red text reads "Техника Безопасности и охрана труда". Below the sign, several white papers are pinned to the board in a fan-like arrangement.



59

ВЫХОД

СТОПОВАЯ



35



36





WC

Ж



WC

40



41



ТОПҚАЯР БОУ

АҚ ҲАҚҚА БОУ

ТОПҚАЯР БОУ

АҚ ҲАҚҚА БОУ

ТОПҚАЯР БОУ

АҚ ҲАҚҚА БОУ

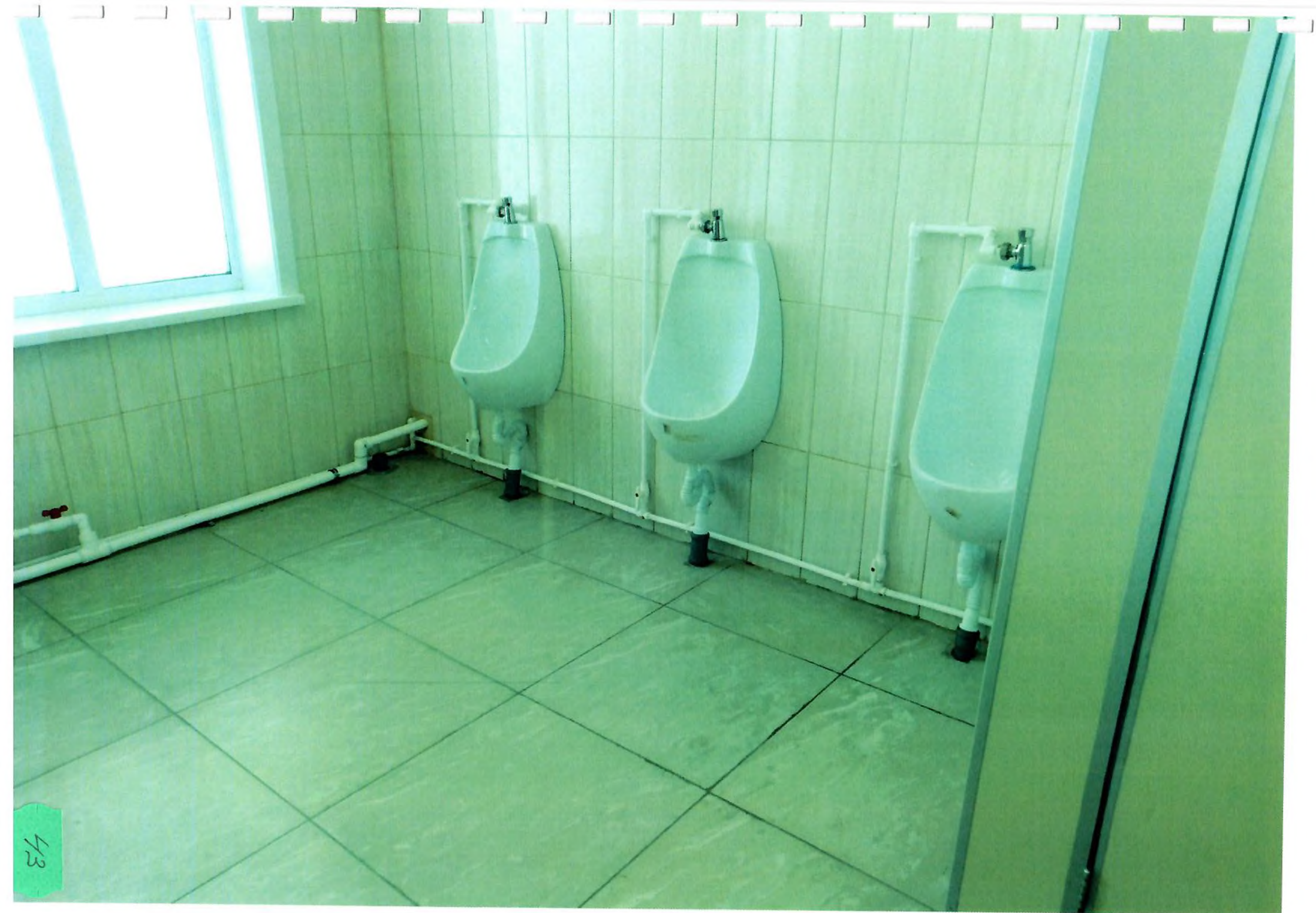
БИЛ  
БОУ  
АҚ ҲАҚҚА  
БОУ  
ТАРТИҚАЯР

SA  
PCCA

SA  
PCCA

SA  
PCCA





4/3



44



## Приложение 7

к Акту обследования к паспорту доступности от  
«17» марта 2020 г.

### Прилагается:

#### 1. Результаты обследования:

1. Территории, прилегающей к объекту	2 л.
2. Входа (входов) в здание	3 л.
3. Путей движения в здании	3 л.
4. Зоны целевого назначения объекта	3 л.
5. Санитарно-гигиенических помещений	2 л.
6. Системы информации (и связи) на объекте	2 л.

#### 2. Результаты фото фиксации на объекте:

	43 фотографии
1. Территории, прилегающей к объекту	3 фотографии
2. Входа (входов) в здание	3 фотографии
3. Путей движения в здании	13 фотографий
4. Зоны целевого назначения объекта	17 фотографий
5. Санитарно-гигиенических помещений	6 фотографий
6. Системы информации (и связи) на объекте	23 фотографии
7. Пути движения к объекту	1 фотография